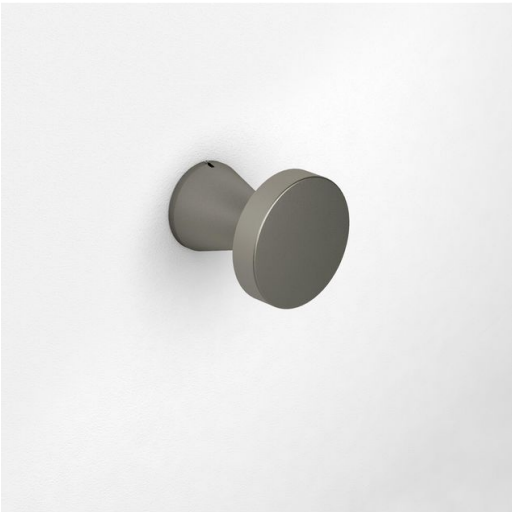


1873 - Portofino - de pared

Código: 511160-00



Portofino: el placer del diseño con la máxima funcionalidad. Un toque de prestigio para cualquier contexto residencial, con la tecnología de iluminación más eficiente. Portofino es una línea de bolardos ideal para caminos de entrada, zonas verdes y senderos. Producida en diferentes versiones de pared, con diferentes alturas (150, 300 y 600 cm) y diámetros de vástago, con difusor plano y en 3 versiones con difusor curvo, esta columna es la solución adecuada para cada proyecto de iluminación. Las fuentes Led de última generación y alta eficiencia, con una temperatura de color de 4000K y un alto índice de reproducción cromática, garantizan una larga vida útil. Portofino también destaca por la alta calidad de sus materiales, con un cuerpo y una columna de aluminio fundido a presión con aletas de refrigeración, grado de protección IP65, difusor de policarbonato irrompible y autoextinguible. Se incluye el conector para la conexión a la línea eléctrica y la base para una posible instalación en la pared.



INFORMACIÓN GENERAL

Artículo	1873 - Portofino - de pared
Código	511160-00

DIMENSIONES Y PESO

Longitud (mm)	190 mm
Anchura (mm)	140 mm
Altura (mm)	150 mm
Diámetro (Ø) (mm)	140 mm
Peso (Kg)	0.795 kg

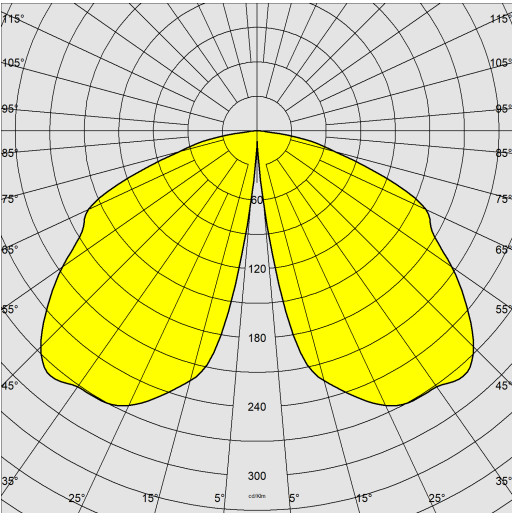
CARACTERÍSTICAS ELÉCTRICAS Y CONTROLES

Tipo de tensión	AC
Tensión Mín. (V)	220 V
Tensión Máx. (V)	240 V
Frecuencia Mín. (Hz)	50 Hz
Frecuencia Máx. (Hz)	60 Hz
Frecuencia (Hz)	50 Hz
Sigla cableado	CLD
Factor de potencia	≥0.9
Clase de aislamiento	Clase I
Control y Regulación	Ninguno

1873 - Portofino - de pared

Código: 511160-00

DATOS FOTOMÉTRICOS



Fuente de luz	LED
CRI	>80
Flujo luminoso (salida) (lm)	801 lm
Potencia absorbida (total) (W)	10 W
CCT	4000 K
Eficiencia luminosa (lm/W)	80 lm/W
Mantenimiento del flujo luminoso LED	50000 hr, L 70, B 50

CARACTERÍSTICAS MECÁNICAS

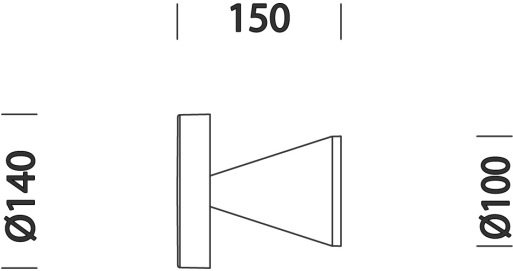
Resistencia mecánica al impacto (IK)	IK08
IP	65



1873 - Portofino - de pared

Código: 511160-00

MATERIALES Y COLORES



DESCARGAR

MONTAJES

InstruccionesMontaje portofino 09-21.pdf

DIBUJOS

BIM 1873 Portofino - wall mounting - 20200611.zip

EsquemasTécnicos 1873.dxf

EsquemasTécnicos3D disano 1873 portofino.3ds



Cuerpo	de aluminio fundido a presión. Columna de aluminio extruido.
Difusor	de policarbonato transparente, antideslumbrante, irrompible y autoextinguible V2, estabilizado a los rayos UV.
Barnizado	fase de pretratamiento superficial del metal, barnizado con polvo de poliéster, resistente a la corrosión, a la niebla salina y estabilizado a los rayos UV.
Color	Grafito
Equipamiento	- con válvula de recirculación de aire. - con un conector estanco para la conexión a la línea. - placa de montaje en pared.

NORMAS Y CUMPLIMIENTO

Clase de seguridad fotobio-lógica	RG0
Marcados y pruebas	CE
Normas de referencia	EN60598-1. Tienen un grado de protección según la norma EN60529.
Etiqueta Energética	F

GARANTÍA

Garantía posventa	3 yr
-------------------	------