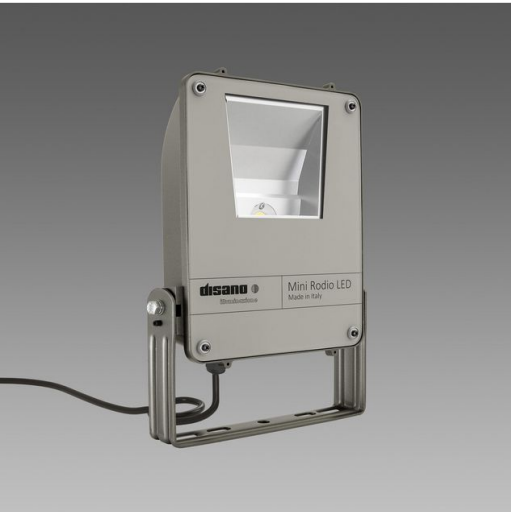
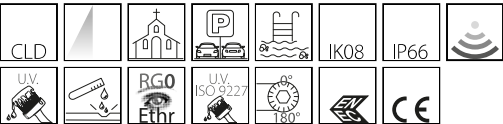


1998 - Mini Rodio - COB asimétrico

Código: 414851-39



En cuanto a los proyectores, se ha conseguido un excelente logro tecnológico con el nuevo Mini Rodio, que completa la familia Rodio. Las pequeñas dimensiones de esta luminaria permiten su inserción en la arquitectura o en cualquier otro contexto, para un diseño de iluminación de alto valor estético, con las mejores prestaciones técnicas. Está disponible en muchas versiones con lentes simétricas o asimétricas y también en versión con LED COB.

El excelente rendimiento de este proyector en términos de ahorro de energía y eficiencia luminosa va acompañado de una larga vida útil de 50/80 mil horas; además, el uso de materiales con protección IP66 hace que el Mini Rodio sea perfectamente adecuado para instalaciones exteriores.

En resumen, estos proyectores se caracterizan por una mejor calidad de luz y una larga vida útil, ambas garantizadas por materiales altamente seleccionados y las fuentes Led más avanzadas.



INFORMACIÓN GENERAL

| | |
|----------|------------------------------------|
| Artículo | 1998 - Mini Rodio - COB asimétrico |
| Código | 414851-39 |

DIMENSIONES Y PESO

| | |
|---------------|----------|
| Longitud (mm) | 400 mm |
| Anchura (mm) | 273 mm |
| Altura (mm) | 70 mm |
| Peso (Kg) | 2.955 kg |

INSTALACIÓN

| | |
|---|--------------------------|
| Superficie de exposición al viento (mm) | L 24200 mm², F 80700 mm² |
|---|--------------------------|

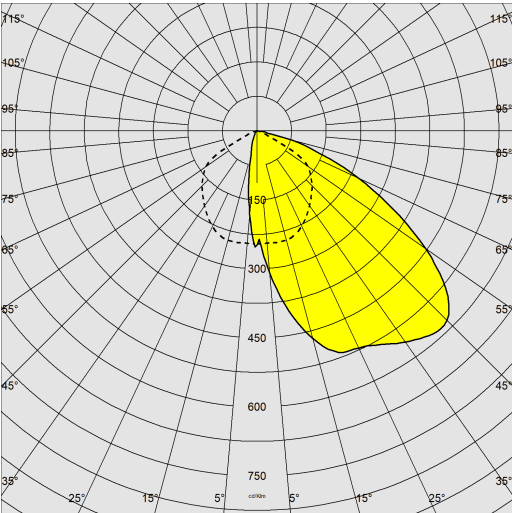
CARACTERÍSTICAS ELÉCTRICAS Y CONTROLES

| | |
|----------------------|---------|
| Tipo de tensión | AC |
| Tensión Mín. (V) | 220 V |
| Tensión Máx. (V) | 240 V |
| Frecuencia Mín. (Hz) | 50 Hz |
| Frecuencia Máx. (Hz) | 60 Hz |
| Frecuencia (Hz) | 50 Hz |
| Sigla cableado | CLD |
| Factor de potencia | ≥0.9 |
| Clase de aislamiento | Clase I |
| Control y Regulación | Ninguno |

1998 - Mini Rodio - COB asimétrico

Código: 414851-39

DATOS FOTOMÉTRICOS



| | |
|--------------------------------------|---|
| Tipo distribución | Asimétrico |
| Fuente de luz | LED COB |
| CRI | 80 |
| Flujo luminoso (salida) (lm) | 7222 lm |
| Potencia absorbida (total) (W) | 54 W |
| CCT | 3000 K |
| Eficiencia luminosa (lm/W) | 134 lm/W |
| Low Flicker | luminaria con Flicker muy reducido: luz uniforme para una mayor seguridad visual. |
| Mantenimiento del flujo luminoso LED | 50000 hr, L 80, B 20 |

CARACTERÍSTICAS MECÁNICAS

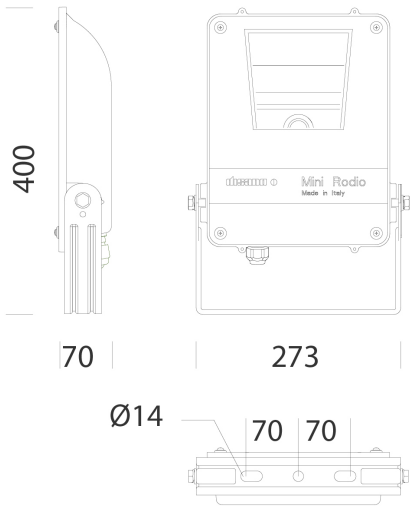
| | |
|--------------------------------------|--------|
| Resistencia mecánica al impacto (IK) | IK08 |
| IP | 66 |
| Temperatura ambiental - mín. | -20 °C |
| Temperatura ambiental - máx. | 40 °C |



1998 - Mini Rodio - COB asimétrico

Código: 414851-39

MATERIALES Y COLORES



DESCARGAR

MONTAJES

InstruccionesMontaje mini rodio 12-23.pdf

DIBUJOS

BIM 1998 Mini Rodio - COB asymmetric - 20200528.zip

EsquemasTécnicos 1998w.dxf

EsquemasTécnicos3D disano 1998 minirodio.3ds



| | |
|----------------------------------|---|
| Cuerpo | de aluminio fundido a presión con aletas de refrigeración integradas en la cubierta. |
| Óptica | 99,95 de aluminio con tratamiento PVD, acabado satinado. |
| Difusor | vidrio templado esp. 4 mm, resistente al choque térmico y al impacto (UNI EN 12150-1:2001). |
| Disipador | el sistema de disipación de calor está especialmente diseñado y construido para permitir que los LEDs funcionen a temperaturas adecuadas para un rendimiento/desempeño óptimo y una larga vida útil. |
| Barnizado | fase de pretratamiento superficial del metal, barnizado con polvo de poliéster, resistente a la corrosión, a la niebla salina y estabilizado a los rayos UV. |
| Barnizado especial (BAJO PEDIDO) | bajo pedido: barnizado según la norma UNI EN ISO 9227, prueba de corrosión en atmósfera artificial para ambientes agresivos o marinos (frente al mar). |
| Color | Grafito |
| Equipamiento | -con soporte galvanizado y barnizado. -cable para conexión eléctrica. -dispositivo de protección según EN 61547 contra fenómenos impulsivos. -junta de goma de silicona. -tornillos externos de ace.inox. |

NORMAS Y CUMPLIMIENTO

| | |
|-----------------------------------|--|
| Clase de seguridad fotobio-lógica | RG0 Ethr |
| Marcados y pruebas | CE, ENEC |
| Normas de referencia | EN60598-1. Tienen un grado de protección según la norma EN60529. |
| Etiqueta Energética | D |

EQUIPOS

| | |
|-------------|---|
| Bajo pedido | - protección hasta 10kV. - led ámbar (subcódigo -73 - 2200K) - cableado CLD-D-D (DALI) (subcódigo -0041) - posibilidad de gestión centralizada del punto-luz o con sensores externos de presencia/iluminación. |
|-------------|---|

GARANTÍA

| | |
|-------------------|------|
| Garantía posventa | 5 yr |
|-------------------|------|

1998 - Mini Rodio - COB asimétrico

Código: 414851-39



333 Fijación a columna diám.60



334 Fijación columna diám. 76