

6606 - Techno System HE - UGR - CRI 80

Código: 133062-60



Su diseño sencillo y moderno se integra perfectamente en cualquier contexto; con 1421 mm de longitud (bajo pedido 575/1139/1703/2267/2831/3395 mm) está disponible en diferentes versiones. El nuevo Techno System dispone de una amplia gama de ópticas con diferentes equipos LED. Esto permite incorporar a cada diseño de iluminación la luminaria más adecuada para conseguir la iluminancia requerida, con un uso racional de la luz.



INFORMACIÓN GENERAL

Artículo	6606 - Techno System HE - UGR - CRI 80
Código	133062-60

DIMENSIONES Y PESO

Longitud (mm)	1421 mm
Anchura (mm)	60 mm
Altura (mm)	52 mm
Peso (Kg)	1.575 kg

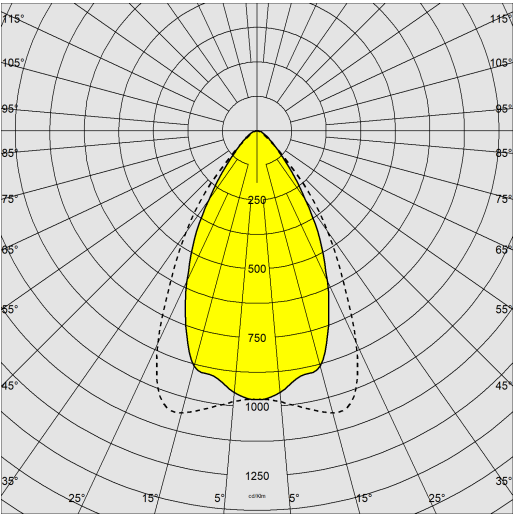
CARACTERÍSTICAS ELÉCTRICAS Y CONTROLES

Tipo de tensión	AC
Tensión Mín. (V)	220 V
Tensión Máx. (V)	240 V
Frecuencia Mín. (Hz)	50 Hz
Frecuencia Máx. (Hz)	60 Hz
Frecuencia (Hz)	50 Hz
Sigla cableado	CLD
Factor de potencia	≥0.95
Clase de aislamiento	Clase I
Control y Regulación	Ninguno

6606 - Techno System HE - UGR - CRI 80

Código: 133062-60

DATOS FOTOMÉTRICOS



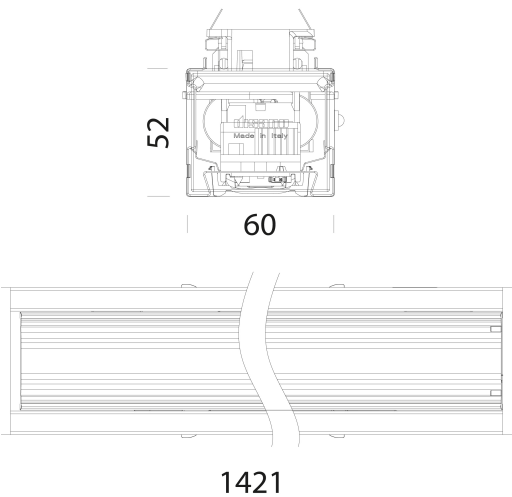
Tipo distribución	Simétrico haz medio
Fuente de luz	LED
CRI	80
Flujo luminoso (salida) (lm)	4591 lm
Potencia absorbida (total) (W)	33 W
CCT	4000 K
Eficiencia luminosa (lm/W)	139 lm/W
Factor de deslumbramiento UGR (EN 12464-1) (coeficiente de reflexión: techo 0,7 - paredes 0,5)	133062-xx UGR<19. 133063-xx UGR<22.
Low Flicker	luminaria con Flicker muy reducido: luz uniforme para una mayor seguridad visual.
Mantenimiento del flujo luminoso LED	50000 hr, L 85, B 10

CARACTERÍSTICAS MECÁNICAS

Resistencia mecánica al impacto (IK)	IK07
IP	40

6606 - Techno System HE - UGR - CRI 80

Código: 133062-60



DESCARGAR

MONTAJES

InstruccionesMontaje techno system 01-23.pdf

DIBUJOS

BIM 6606 Techno System HE - UGR - CRI 80 - 20200611.zip

EsquemasTécnicos technosystem.dxf



MATERIALES Y COLORES

Cuerpo	de acero laminado galvanizado, con bordes torneados anticorte y cabezales de ABS.
Óptica	en PMMA de alto rendimiento resistente a las altas temperaturas y a la radiación UV.
Barnizado	prebarnizado al horno con resina de poliéster, estabilizado a los rayos UV, después de un tratamiento de fosfatación.
Color	Blanco
Equipamiento	equipado de serie con electrificación de 5 polos, 7 polos (para las versiones EMergencia o DALI con DIMMer) y 11 polos (para las versiones EMergencia y DALI con DIMMer) Sistema de bloqueo externo para la fijación al canal.

NORMAS Y CUMPLIMIENTO

Clase de seguridad fotobio-lógica	RG0
Marcados y pruebas	CE, ENEC
Normas de referencia	EN60598-1. Tienen un grado de protección según la norma EN60529. La luminaria cumple los requisitos de los consorcios IFS y BRC, Directiva HACCP, para las instalaciones de iluminación en la industria alimentaria.
Etiqueta Energética	C

EQUIPOS

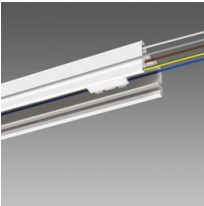
Bajo pedido	- interruptor de selección de fase con hasta 11 conductores - versiones de 3000K-6500K - versiones FOOD (Red Meat, Marbled Meat, Fish, Bread, Pastries y Produce) - versión con cable con alimentación centralizada CLD-EC subcódigo -0050
-------------	---

GARANTÍA

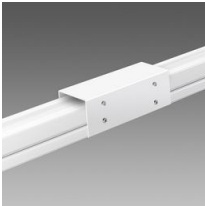
Garantía posventa	5 yr
-------------------	------

6606 - Techno System HE - UGR - CRI 80

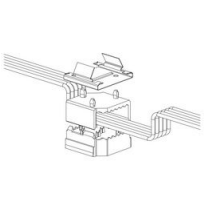
Código: 133062-60



6003 Canal electrificado - sin conector



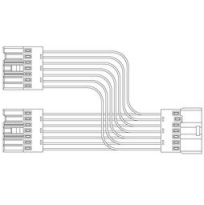
6011 Unión de seguridad



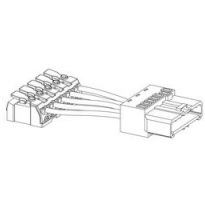
6620 Selector switch



6621 Junta electrificada



6622 Electrified T joint



6623 Alimentación



6624 Cobertura seccionador



6510 Suspensión simple



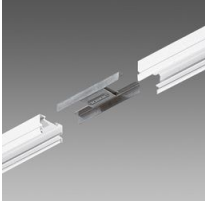
6052 Suspensión para cadena



6053 Suspensión para cable



6512 Rollo de cable



6010 Unión lineal



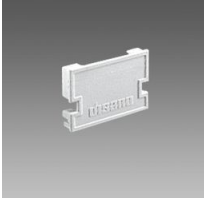
6015 Unión angular



6020 Unión en T

6606 - Techno System HE - UGR - CRI 80

Código: 133062-60

	6025 Unión en X		6002 Canal electrificado - no en tira continua
	6001 Canal electrificado - para tira continua		6051 Fijación plafón-susp.
	6050 Fijación a la pared		6070 Acometida vert-horizontal
	6005 Cobertura		6045 Tapa final