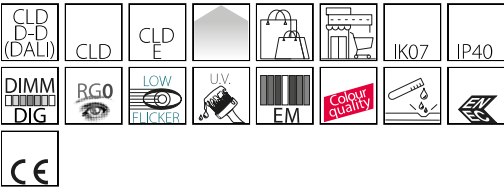


6605 - Techno System - difusor semiesférico extensivo - CRI 90

Código: 133053-07

INFORMACIÓN GENERAL



Su diseño sencillo y moderno se integra perfectamente en cualquier contexto; con 1421 mm de longitud (bajo pedido 575/1139/1703/2267/2831/3395 mm) está disponible en diferentes versiones. El nuevo Techno System dispone de una amplia gama de ópticas con diferentes equipos LED. Esto permite incorporar a cada diseño de iluminación la luminaria más adecuada para conseguir la iluminancia requerida, con un uso racional de la luz.



Artículo	6605 - Techno System - difusor semiesférico extensivo - CRI 90
Código	133053-07

DIMENSIONES Y PESO

Longitud (mm)	1421 mm
Anchura (mm)	60 mm
Altura (mm)	52 mm
Peso (Kg)	2.085 kg

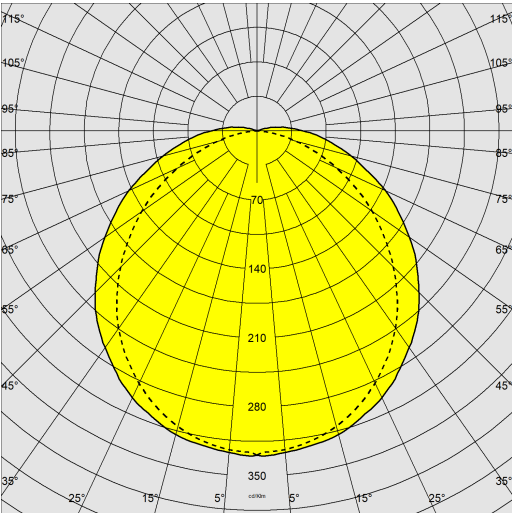
CARACTERÍSTICAS ELÉCTRICAS Y CONTROLES

Tipo de tensión	AC
Tensión Mín. (V)	220 V
Tensión Máx. (V)	240 V
Frecuencia Mín. (Hz)	50 Hz
Frecuencia Máx. (Hz)	60 Hz
Frecuencia (Hz)	50 Hz
Sigla cableado	CLD-E
Factor de potencia	≥0.95
Clase de aislamiento	Clase I
Control y Regulación	Ninguno

6605 - Techno System - difusor semiesférico extensivo - CRI 90

Código: 133053-07

DATOS FOTOMÉTRICOS



Fuente de luz	LED
CRI	90
Flujo luminoso (salida) (lm)	6831 lm
Potencia absorbida (total) (W)	71 W
CCT	4000 K
Eficiencia luminosa (lm/W)	96 lm/W
Low Flicker	luminaria con Flicker muy reducido: luz uniforme para una mayor seguridad visual.
Mantenimiento del flujo luminoso LED	50000 hr, L 85, B 10

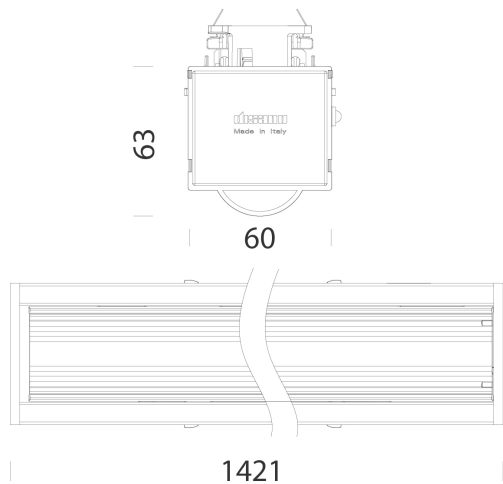
CARACTERÍSTICAS MECÁNICAS

Resistencia mecánica al impacto (IK)	IK07
IP	40

6605 - Techno System - difusor semiesférico extensivo - CRI 90

Código: 133053-07

MATERIALES Y COLORES



Cuerpo	de acero laminado galvanizado, con bordes torneados anticorte y cabezales de ABS.
Difusor	semiesférico en policarbonato transparente acanalado para un mayor control de la luz, autoextinguible V2, estabilizado a los rayos UV.
Barnizado	prebarnizado al horno con resina de poliéster, estabilizado a los rayos UV, después de un tratamiento de fosfatación.
Color	Blanco
Equipamiento	equipado de serie con electrificación de 5 polos, 7 polos (para las versiones EMergencia o DALI con DIMMer) y 11 polos (para las versiones EMergencia y DALI con DIMMer) Sistema de bloqueo externo para la fijación al canal.

EMERGENCIA

Tipo de emergencia	S.A.
Duración-recarga batería	1h

DESCARGAR

NORMAS Y CUMPLIMIENTO

MONTAJES
InstruccionesMontaje techno system 01-23.pdf
DIBUJOS
BIM 6605 Techno System - wide-beam semi-spherical diffuser - CRI 90 - 20200611.zip
EsquemasTécnicos 6616.dxf

Clase de seguridad fotobio-lógica	RG0
Marcados y pruebas	CE, ENEC
Normas de referencia	EN60598-1. Tienen un grado de protección según la norma EN60529. La luminaria cumple los requisitos de los consorcios IFS y BRC, Directiva HACCP, para las instalaciones de iluminación en la industria alimentaria.
Etiqueta Energética	C

EsquemasTécnicos3D disano 6605 TechnoSystem.3ds

EQUIPOS

Bajo pedido	- interruptor de selección de fase con hasta 11 conductores - versiones de 3000K-6500K - versiones FOOD (Red Meat, Marbled Meat, Fish, Bread, Pastries y Produce) - versión con cable con alimentación centralizada CLD-EC subcódigo -0050
-------------	---

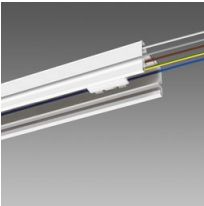
GARANTÍA

Garantía posventa	5 yr
-------------------	------

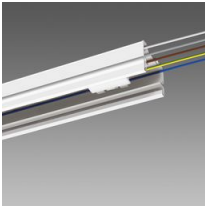


6605 - Techno System - difusor semiesférico extensivo - CRI 90

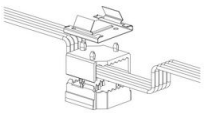
Código: 133053-07



6002 Canal electrificado - no en tira continua



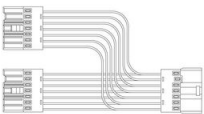
6003 Canal electrificado - sin conector



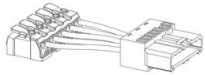
6620 Selector switch



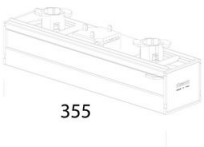
6621 Junta electrificada



6622 Electrified T joint



6623 Alimentación



6624 Cobertura seccionador



6052 Suspensión para cadena



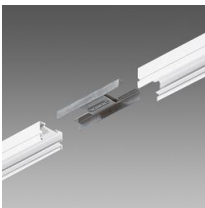
6053 Suspensión para cable



6510 Suspensión simple



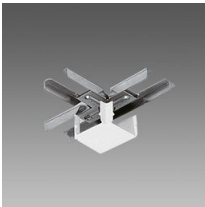
6512 Rollo de cable



6010 Unión lineal



6015 Unión angular



6020 Unión en T

6605 - Techno System - difusor semiesférico extensivo - CRI 90

Código: 133053-07

