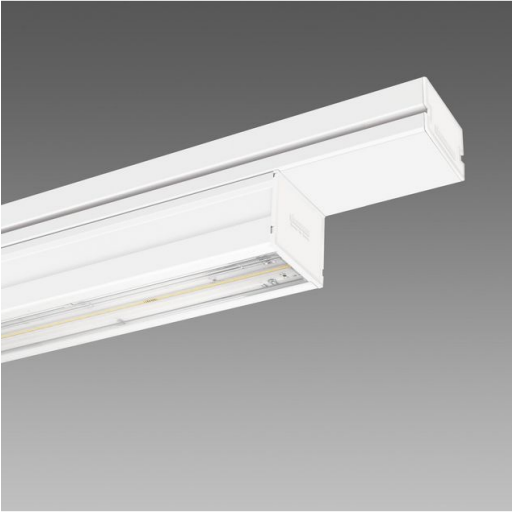
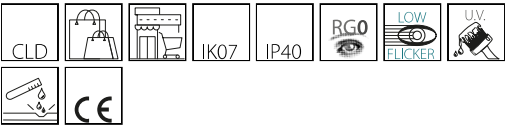


6612 - Techno System HE - asimétrico 25° - CRI 80

Código: 133015-00



Su diseño sencillo y moderno se integra perfectamente en cualquier contexto; con 1421 mm de longitud (bajo pedido 575/1139/1703/2267/2831/3395 mm) está disponible en diferentes versiones. El nuevo Techno System dispone de una amplia gama de ópticas con diferentes equipos LED. Esto permite incorporar a cada diseño de iluminación la luminaria más adecuada para conseguir la iluminancia requerida, con un uso racional de la luz.



INFORMACIÓN GENERAL

Artículo	6612 - Techno System HE - asimétrico 25° - CRI 80
Código	133015-00

DIMENSIONES Y PESO

Longitud (mm)	1421 mm
Anchura (mm)	60 mm
Altura (mm)	52 mm
Peso (Kg)	1.5 kg

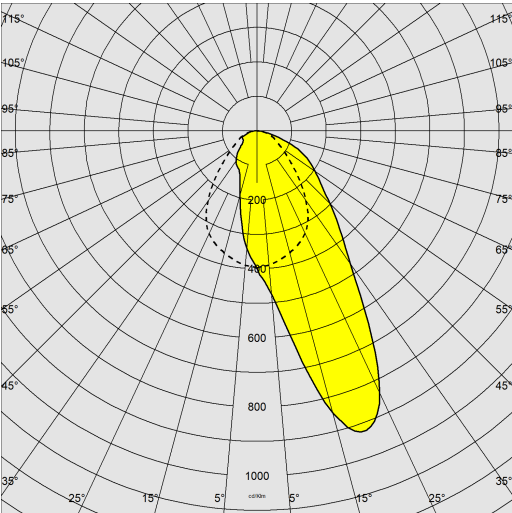
CARACTERÍSTICAS ELÉCTRICAS Y CONTROLES

Tipo de tensión	AC
Tensión Mín. (V)	220 V
Tensión Máx. (V)	240 V
Frecuencia Mín. (Hz)	50 Hz
Frecuencia Máx. (Hz)	60 Hz
Frecuencia (Hz)	50 Hz
Sigla cableado	CLD
Factor de potencia	≥0.95
Clase de aislamiento	Clase I
Control y Regulación	Ninguno

6612 - Techno System HE - asimétrico 25° - CRI 80

Código: 133015-00

DATOS FOTOMÉTRICOS



Tipo distribución	Asimétrico
Fuente de luz	LED
CRI	80
Flujo luminoso (salida) (lm)	8191 lm
Potencia absorbida (total) (W)	58 W
CCT	4000 K
Eficiencia luminosa (lm/W)	141 lm/W
Low Flicker	luminaria con Flicker muy reducido: luz uniforme para una mayor seguridad visual.
Grados de asimetría	25 °
Mantenimiento del flujo luminoso LED	50000 hr, L 90, B 10



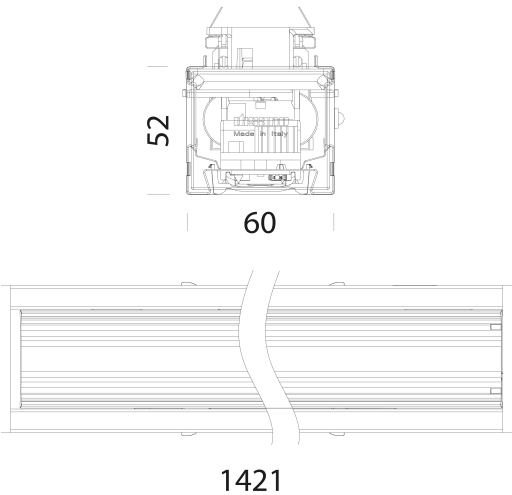
CARACTERÍSTICAS MECÁNICAS

Resistencia mecánica al impacto (IK)	IK07
IP	40

6612 - Techno System HE - asimétrico 25° - CRI 80

Código: 133015-00

MATERIALES Y COLORES



Cuerpo	de acero laminado galvanizado, con bordes torneados anticorte y cabezales de ABS.
Óptica	en PMMA de alto rendimiento resistente a las altas temperaturas y a la radiación UV.
Barnizado	prebarnizado al horno con resina de poliéster, estabilizado a los rayos UV, después de un tratamiento de fosfatación.
Color	Blanco
Equipamiento	equipado de serie con electrificación de 5 polos, 7 polos (para las versiones EMergencia o DALI con DIMMer) y 11 polos (para las versiones EMergencia y DALI con DIMMer) Sistema de bloqueo externo para la fijación al canal.

NORMAS Y CUMPLIMIENTO

Clase de seguridad fotobio-lógica	RG0
Marcados y pruebas	CE, ENEC
Normas de referencia	EN60598-1. Tienen un grado de protección según la norma EN60529. La luminaria cumple los requisitos de los consorcios IFS y BRC, Directiva HACCP, para las instalaciones de iluminación en la industria alimentaria.
Etiqueta Energética	C

EQUIPOS

Bajo pedido	- interruptor de selección de fase con hasta 11 conductores - versiones de 3000K-6500K - versiones FOOD (Red Meat, Marbled Meat, Fish, Bread, Pastries y Produce) - versión con cable con alimentación centralizada CLD-EC subcódigo -0050
-------------	---

GARANTÍA

Garantía posventa	5 yr
-------------------	------

DESCARGAR

MONTAJES

InstruccionesMontaje techno system 01-23.pdf

DIBUJOS

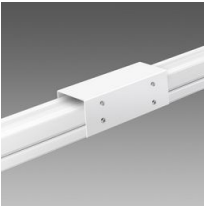
BIM 6612 Techno System HE - 25° asymmetric - CRI 80 - 20200611.zip

EsquemasTécnicos technosystem.dxf

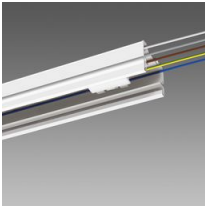


6612 - Techno System HE - asimétrico 25° - CRI 80

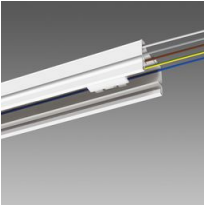
Código: 133015-00



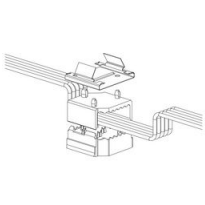
6011 Unión de seguridad



6002 Canal electrificado - no en tira continua



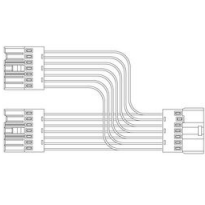
6003 Canal electrificado - sin conector



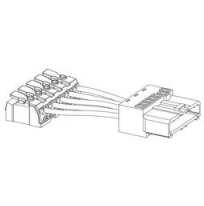
6620 Selector switch



6621 Junta electrificada



6622 Electrified T joint



6623 Alimentación



6624 Cobertura seccionador



6052 Suspensión para cadena



6053 Suspensión para cable



6510 Suspensión simple



6512 Rollo de cable



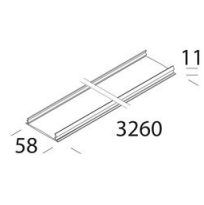
6010 Unión lineal



6015 Unión angular

6612 - Techno System HE - asimétrico 25° - CRI 80

Código: 133015-00

	6020 Unión en T		6025 Unión en X
	6045 Tapa final		6001 Canal electrificado - para tira continua
	6051 Fijación plafón-susp.		6050 Fijación a la pared
	6070 Acometida vert-horizontal		6005 Cobertura