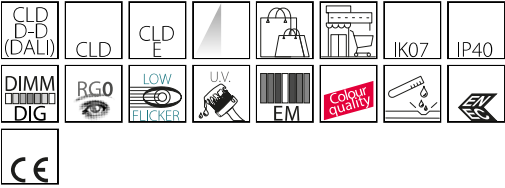


6601 - Techno System - asimétrico 25° - CRI 90

Código: 133013-00



Su diseño sencillo y moderno se integra perfectamente en cualquier contexto; con 1421 mm de longitud (bajo pedido 575/1139/1703/2267/2831/3395 mm) está disponible en diferentes versiones. El nuevo Techno System dispone de una amplia gama de ópticas con diferentes equipos LED. Esto permite incorporar a cada diseño de iluminación la luminaria más adecuada para conseguir la iluminancia requerida, con un uso racional de la luz.



INFORMACIÓN GENERAL

Artículo	6601 - Techno System - asimétrico 25° - CRI 90
Código	133013-00

DIMENSIONES Y PESO

Longitud (mm)	1421 mm
Anchura (mm)	60 mm
Altura (mm)	52 mm
Peso (Kg)	1.5 kg

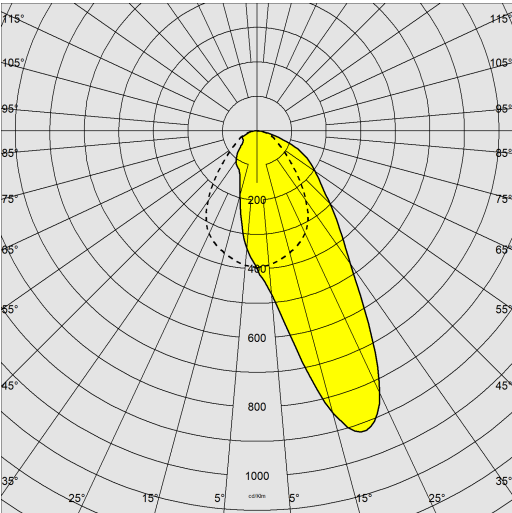
CARACTERÍSTICAS ELÉCTRICAS Y CONTROLES

Tipo de tensión	AC
Tensión Mín. (V)	220 V
Tensión Máx. (V)	240 V
Frecuencia Mín. (Hz)	50 Hz
Frecuencia Máx. (Hz)	60 Hz
Frecuencia (Hz)	50 Hz
Sigla cableado	CLD
Factor de potencia	≥0.95
Clase de aislamiento	Clase I
Control y Regulación	Ninguno

6601 - Techno System - asimétrico 25° - CRI 90

Código: 133013-00

DATOS FOTOMÉTRICOS



Tipo distribución	Asimétrico
Fuente de luz	LED
CRI	90
Flujo luminoso (salida) (lm)	6547 lm
Potencia absorbida (total) (W)	68 W
CCT	4000 K
Eficiencia luminosa (lm/W)	96 lm/W
Low Flicker	luminaria con Flicker muy reducido: luz uniforme para una mayor seguridad visual.
Grados de asimetría	25 °
Mantenimiento del flujo luminoso LED	50000 hr, L 85, B 10

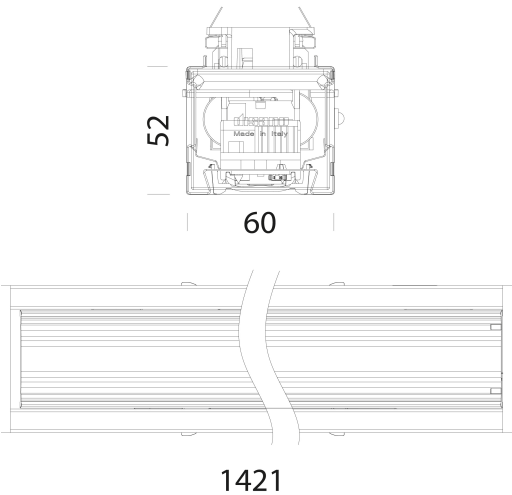


CARACTERÍSTICAS MECÁNICAS

Resistencia mecánica al impacto (IK)	IK07
IP	40

6601 - Techno System - asimétrico 25° - CRI 90

Código: 133013-00



DESCARGAR

MONTAJES

InstruccionesMontaje techno system 01-23.pdf

DIBUJOS

BIM 6601 Techno System - 25° asymmetric - CRI 90 - 20200611.zip

EsquemasTécnicos technosystem.dxf

EsquemasTécnicos3D disano 6601 TechnoSystem.3ds



MATERIALES Y COLORES

Cuerpo	de acero laminado galvanizado, con bordes torneados anticorte y cabezales de ABS.
Óptica	en PMMA de alto rendimiento resistente a las altas temperaturas y a la radiación UV.
Barnizado	prebarnizado al horno con resina de poliéster, estabilizado a los rayos UV, después de un tratamiento de fosfatación.
Color	Blanco
Equipamiento	equipado de serie con electrificación de 5 polos, 7 polos (para las versiones EMergencia o DALI con DIMMer) y 11 polos (para las versiones EMergencia y DALI con DIMMer) Sistema de bloqueo externo para la fijación al canal.

NORMAS Y CUMPLIMIENTO

Clase de seguridad fotobio-lógica	RG0
Marcados y pruebas	CE, ENEC
Normas de referencia	EN60598-1. Tienen un grado de protección según la norma EN60529. La luminaria cumple los requisitos de los consorcios IFS y BRC, Directiva HACCP, para las instalaciones de iluminación en la industria alimentaria.
Etiqueta Energética	C

EQUIPOS

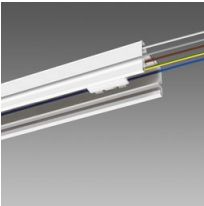
Bajo pedido	- interruptor de selección de fase con hasta 11 conductores - versiones de 3000K-6500K - versiones FOOD (Red Meat, Marbled Meat, Fish, Bread, Pastries y Produce) - versión con cable con alimentación centralizada CLD-EC subcódigo -0050
-------------	---

GARANTÍA

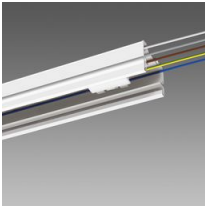
Garantía posventa	5 yr
-------------------	------

6601 - Techno System - asimétrico 25° - CRI 90

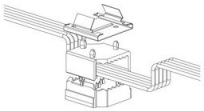
Código: 133013-00



6002 Canal electrificado - no en tira continua



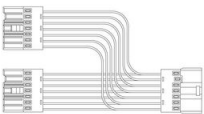
6003 Canal electrificado - sin conector



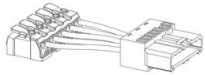
6620 Selector switch



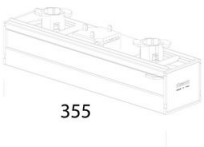
6621 Junta electrificada



6622 Electrified T joint



6623 Alimentación



355

6624 Cobertura seccionador



6052 Suspensión para cadena



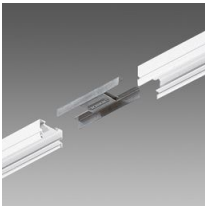
6053 Suspensión para cable



6510 Suspensión simple



6512 Rollo de cable



6010 Unión lineal



6015 Unión angular



6020 Unión en T

6601 - Techno System - asimétrico 25° - CRI 90

Código: 133013-00

